



Gründung der Firma Bick & Biegmann OHG, als Metallwaren-Fabrik

Beginn der Produktion von Aluminium- und Zink-DG-Teilen auf den ersten Druckgiessmaschinen.

Wiederaufbau der z.T. zerstörten Betriebsgebäude. Als Söhne der Gründer treten die Herren Karl Bick und Werner Biegmann in die Firma ein.

Neubau der Schleiferei und Anbau sowie Ausbau der Druckgiesserei.

Weiterer Ausbau der Firmengebäude und Änderung des Hofgeländes und dessen Befestigung.

50 jähriges Firmenjubiläum der Bick & Biegmann OHG

Gründung der bub-DRUCKGUSS GMBH

Endgültige Aufgabe der Gesenkschmiede. Um- und Ausbau, räumliche Trennung und Erweiterung der Al- und Zn-Druckgiesserei.

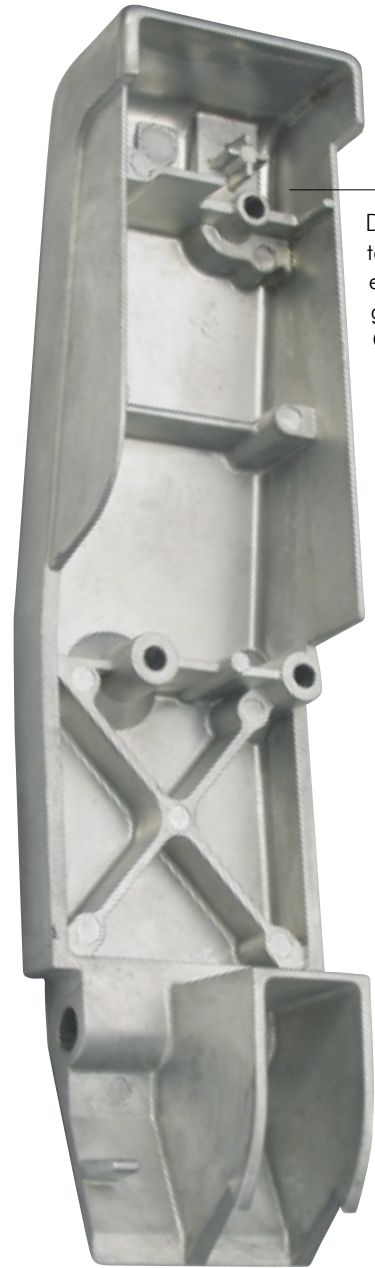
Neubau eines Lager- und Versandbereiches, mit Rolltor und Hebebühne. Renovierung der gesamten Betriebsräume.

Neubau eines Bürotraktes und damit Verlagerung der Büroräume.

Zertifizierung durch TÜV. Rheinland/CERT nach DIN EN ISO 9001.

ÖKOPROFIT-Auszeichnung, Projekt für betrieblichen Umweltschutz. 75 jähriges Firmenjubiläum der Bick & Biegmann OHG.

Zertifizierung des QM-Systems nach DIN EN ISO 9001:2000. Firmenübernahme und Weiterführung der bub-DRUCKGUSS GMBH



**KONSTRUKTION**

Die Erfahrungen, die über Jahrzehnte in den täglich laufenden Produktionsprozessen mit einem vielfältigen anspruchsvollen Teilespektrum gesammelt wurden und werden, bilden die Grundlagen bei Aufbau, Gestaltung, Auslegung und Herstellung der entsprechenden Druckgiess-Formen und Vorrichtungen.

Die Entwicklung selbst komplizierter Druckgiess-Formen erfolgt entweder im eigenen Haus oder in enger Zusammenarbeit mit langjährigen Lieferanten. Durch die enge personelle Zusammenarbeit von Giesserei und Technik/Konstruktion erfolgen auch nach Serienanlauf weitere Optimierungen an den bestehenden bzw. Folge-Formen.

Qualität in Guss



**GIesserei**

Qualität in Guss



In räumlich getrennten Giesserei-Bereichen stehen jeweils die maschinellen Anlagen für die Aluminium- und Zinkverarbeitung. Grundlage für die Herstellung der Produkte sind die eingesetzten Rohmaterialien, d.h., die Druckguss-Legierungen, die modernen leistungsfähigen Druckgiess-Anlagen mit hochwertiger Peripherie und die fundierte Fachkenntnis unserer Mitarbeiter.

**ALUMINIUM - DRUCKGIesserei**

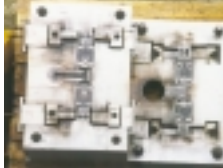
Qualität in Guss



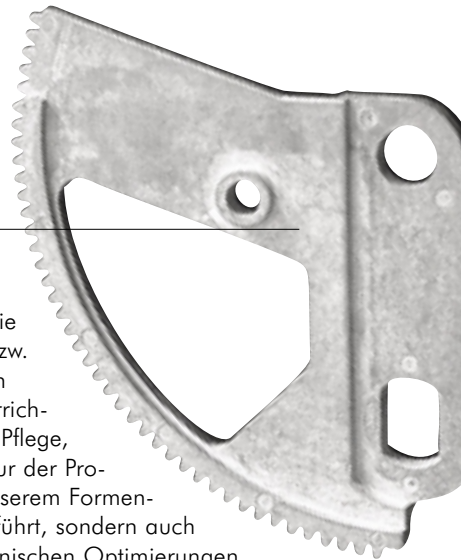
Hier stehen uns sowohl Horizontal- als auch Vertikal-Kaltkammer-Druckgiessmaschinen von 1.000 bis 2.200 kN Schliesskraft zur Verfügung. Diese sind z.T. computergesteuert, wodurch sich qualitätsrelevante Daten des Giessprozesses lückenlos dokumentieren lassen.

**FORMEN- UND WERKZEUGBAU**

Qualität in Guss



Unser umfangreiches know how auf dem Sektor der Druckgussfertigung bildet die Basis für die Konstruktion bzw. Herstellung der entwickelten Druckgiess-Formen und Vorrichtungen. Doch nicht nur die Pflege, Instandhaltung und Reparatur der Produktionsmittel werden in unserem Formen- und Werkzeugbau durchgeführt, sondern auch die erforderlichen giesstechnischen Optimierungen. Für Neuanfertigungen von Formen nehmen wir generell unsere langjährigen, qualifizierten und ortsnahen Lieferanten in Anspruch. Die Betreuung und Verantwortung der Projekte gegenüber unseren Kunden liegt dabei allein in unseren Händen.



**ZINK - DRUCKGIesserei**

Qualität in Guss



Hier stehen Warmkammer-Druckgiessmaschinen von 200 bis 800 kN Schliesskraft zur Verfügung. Diese sind ebenfalls z.T. computergesteuert. Je nach Anforderung des zu produzierenden Teiles, wird hier voll-, teilautomatisch oder von Hand gegossen.

**SPEZIALITÄTEN**

Qualität in Guss



Wir haben uns besonders auf Druckguss-Produkte mit kleinen Abmessungen bzw. geringem Teilegewicht spezialisiert. Darauf ist unser Maschinenpark abgestimmt.

In der Aluminium-Druckgiesserei verfügen wir z.B. über das „Horizontal- und Vertikal-Kaltkammer-Druckgiessverfahren“. Dabei bietet das nicht sehr verbreitete „Vertikal-Kaltkammer-Druckgiessverfahren“ eine elegante Möglichkeit, Formen die bisher für eine Fertigung in Zink-Druckguss ausgelegt waren, mit gewissen Anpassungen für eine (versuchsweise) Produktion in Aluminium umzustellen. Dies ist bereits zur vollsten Zufriedenheit vieler Kunden umgesetzt worden.

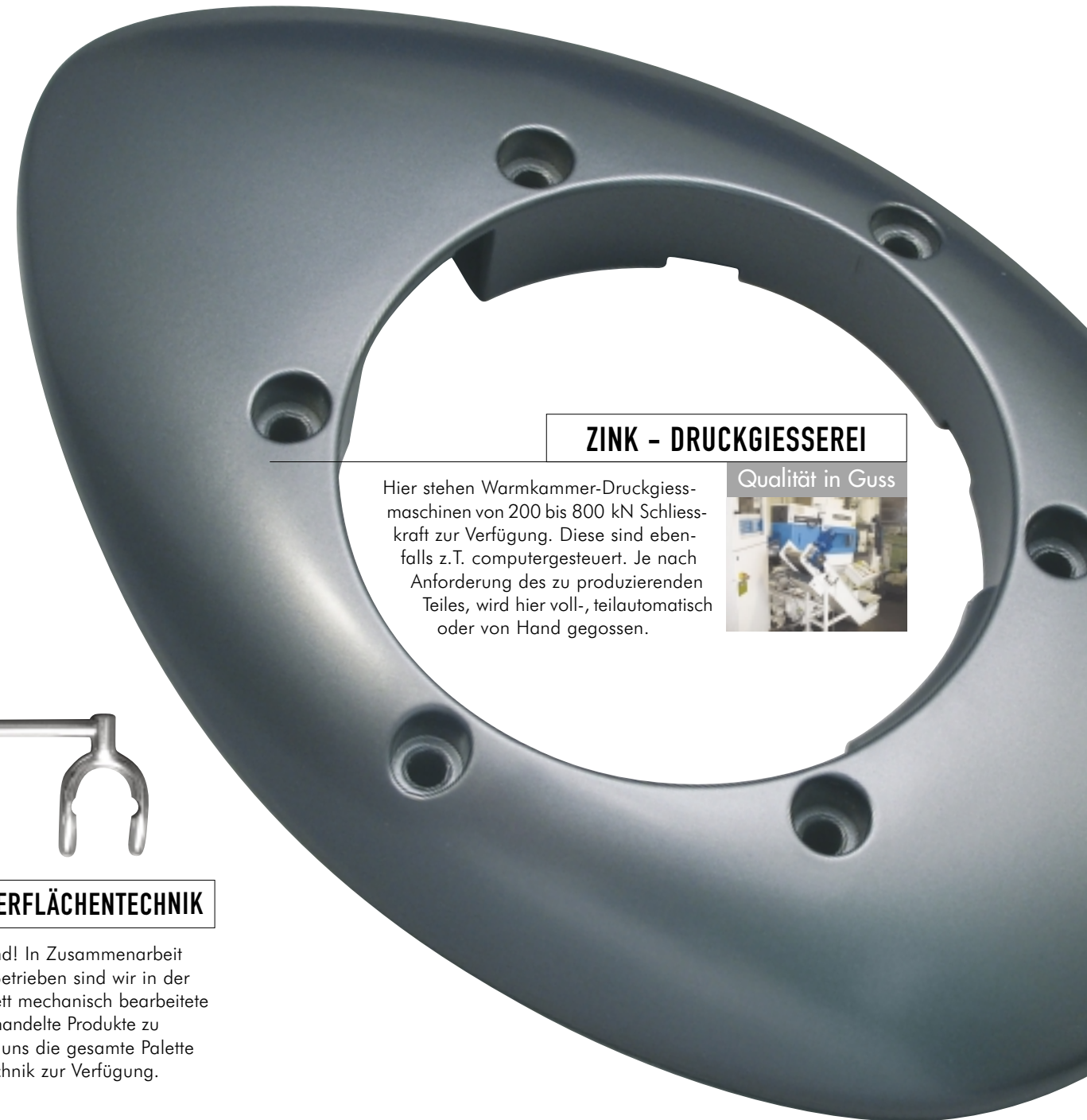


**MECHANISCHE BEARBEITUNG/OBERFLÄCHENTECHNIK**

Qualität in Guss



Alles aus einer Hand! In Zusammenarbeit mit ausgewählten Betrieben sind wir in der Lage, Ihnen komplett mechanisch bearbeitete und oberflächenbehandelte Produkte zu liefern. Dabei steht uns die gesamte Palette der Oberflächentechnik zur Verfügung.



## QUALITÄTS- UND UMWELTMANAGEMENT

### Qualität in Guss



Getragen durch die Qualitätspolitik und das Engagement unserer Mitarbeiter hat unser Unternehmen Ansehen und Vertrauen bei unseren Kunden erworben.

Seit 1996 nach den Forderungen der DIN EN ISO 9001 zertifiziert, entwickeln wir unser Qualitätsmanagement-System kontinuierlich weiter. Die ständige Kontrolle und Optimierung unserer Fertigungsprozesse ist dabei von grösster Bedeutung.

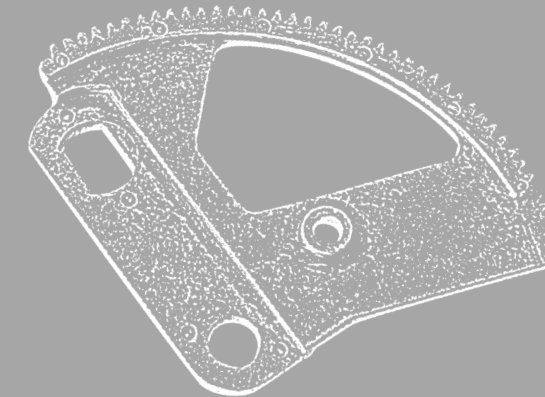
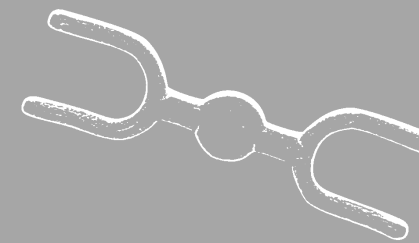
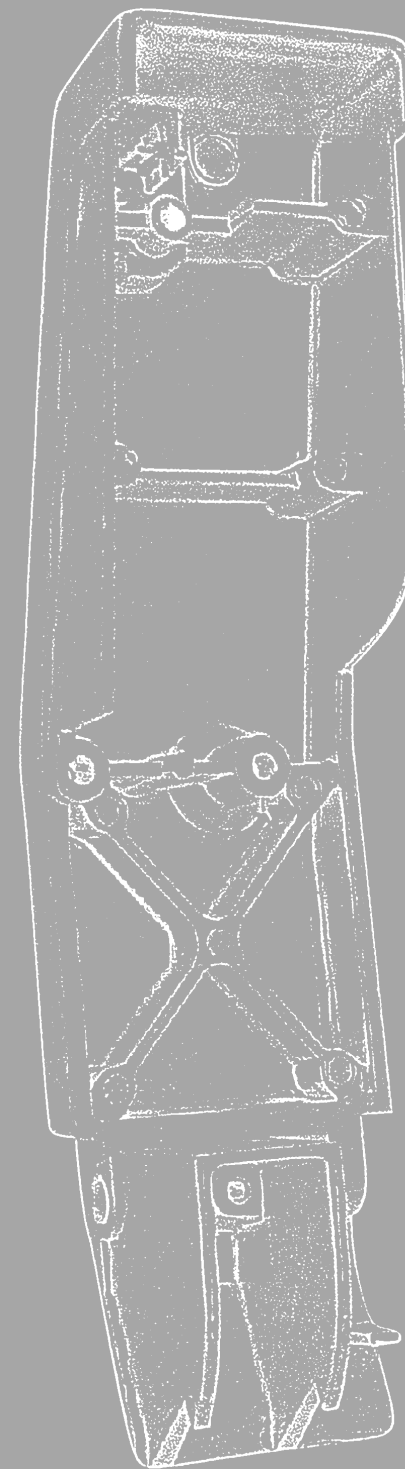
Im Mai 2003 haben wir unser Qualitätsmanagement-System dem prozessorientierten Modell der DIN EN ISO 9001:2000 angepasst, und uns dementsprechend zertifiziert.



Der Umweltschutz hat bereits seit Jahren in unserem Unternehmen einen hohen Stellenwert. Aus diesem Grund haben wir uns einer externen Kommission zu Untersuchung und Beurteilung gestellt. Wir sind ausgezeichnet mit der erfolgreichen Teilnahme am Projekt „Ökoprofit – Bergisches Städtedreieck 2002“, welches Forderungen ähnlich denen der DIN EN ISO 14001 an die Unternehmen stellt. Somit sind für uns z.B. der schonende Umgang mit Trinkwasser (Wasserkreisläufe, Abwasseraufbereitung), Abfallvermeidung (Mehrwegverpackung int./ ext.), Abfallsortierung, etc. keine Fremdworte, sondern gelebte und umgesetzte Realität.

bub – DRUCKGUSS GMBH  
Schwertstrasse 35  
D – 42651 Solingen

++49(0)212-22260-0  
++49(0)212-22260-19  
E-Mail: [info@bub-druckguss.de](mailto:info@bub-druckguss.de)  
Internet: [www.bub-druckguss.de](http://www.bub-druckguss.de)



**bub**  
DRUCKGUSS  
QUALITÄT IN GUSS

